

Vivere Lladró Design a Salvioni Milano Durini

In occasione della Milano Design Week, il concept store nel cuore di Milano svela un'atmosfera completamente immersiva per presentare le collezioni più innovative di Lladró, mentre il marchio di design in porcellana celebra il suo 70° anniversario

14 aprile 2023 – Durante la Milano Design Week 2023, Lladró arriverà a Milano per presentare le sue porcellane artigianali contemporanee e stupire la comunità del design con il suo estro artistico. La linea Lladró Design, che presenta i progetti e le collaborazioni più innovative del marchio, sarà esposta nel concept store Salvioni Milano Durini. Lo showroom, situato nel cuore di Milano in Via Durini 3, esporrà una gamma di prodotti distintivi a partire dal 17 aprile, evidenziando le idee innovative del marchio e offrendo ai visitatori uno sguardo ai processi creativi e artigianali di Lladró.

La presentazione delle ultime collezioni Lladró Salvioni Milano Durini si allinea anche con la celebrazione del 70° anniversario del marchio che ha rivoluzionato l'industria della porcellana, dimostrando che l'azienda valenciana è ancora impegnata a rompere le convenzioni e a esplorare nuove strade creative. La storia di Lladró è caratterizzata da una serie di pezzi eccezionali realizzati con un materiale naturale dall'immenso potenziale espressivo, risultato della costante sperimentazione alla ricerca di nuove forme, colori, texture e fonti di ispirazione.

L'elenco dei pezzi d'avanguardia di Lladró Design esposti nello showroom Salvioni è il risultato di un dialogo continuo tra porcellana e design. La selezione vanta una serie di serie ispirate alla natura e al tema degli animali, oltre a una collaborazione di fama mondiale con l'artista spagnolo Jaime Hayon.

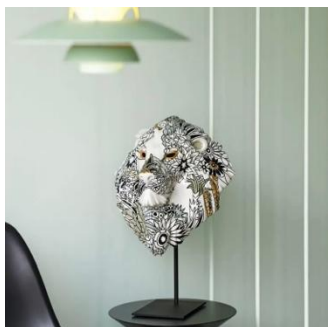
 [PRESS KIT DOWNLOAD](#)

LLADRÓ DESIGN & L'INSPIRAZIONE DEL REGNO ANIMALE



Origami Collection

La collezione Origami è una straordinaria combinazione tra l'arte giapponese di piegare la carta e l'esperienza di Lladró nella porcellana. La collezione mette in risalto le intricate pieghe e le linee delicate degli origami in forma tridimensionale. La collezione comprende l'Origami Dragon, un pezzo straordinario creato per celebrare il 70° anniversario di Lladró e limitato a soli 777 esemplari. Oltre al Drago Origami, la collezione presenta la Pantera e l'Elefante Origami, entrambi disponibili in otto colori diversi, tra cui oro, argento, nero opaco, nero lucido, bianco, rosso, blu e corallo. Questi pezzi sono realizzati secondo gli standard più elevati, per garantire un'esibizione artistica davvero unica e mozzafiato.



Fierce Portraits Collection

La collezione Fierce Portraits mette in mostra lo spirito potente e maestoso del regno animale. La collezione comprende una serie di maschere animali, ciascuna caratterizzata da dettagli intricati ed espressioni realistiche che catturano l'essenza dell'animale raffigurato. La maschera del leone in edizione limitata è un pezzo forte, prodotto in soli 400 esemplari, e presenta l'inconfondibile criniera e gli occhi penetranti di questa incredibile creatura della natura selvaggia. La collezione comprende anche maschere di scimmia, gufo, antilope, tigre, leone e bufalo in bianco, nero e oro.



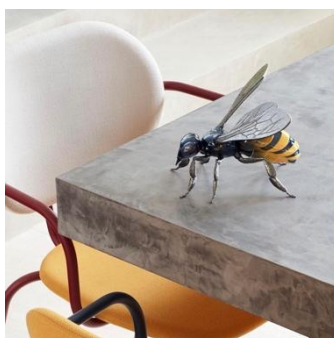
Boldblack Collection

La collezione Boldblack rende omaggio alla bellezza e alla maestosità di alcuni degli animali più incredibili del mondo. La collezione presenta una serie di sculture di animali, ciascuna realizzata in porcellana nera per evidenziare i dettagli intricati degli animali raffigurati. Le sculture di gufo, elefante, rinoceronte e ara sono pezzi mozzafiato che catturano la grazia e la potenza di queste magnifiche creature.



Boldblue Collection

La collezione Boldblue è una collezione in edizione limitata che mette in mostra l'arte della porcellana di Lladro nei minimi dettagli. La collezione comprende le sculture Mummy Bear and Babies, Koi e Penguin Family, ognuna realizzata in porcellana blu-oro per evidenziare la straordinaria bellezza di questi animali. La scultura Mummy Bear and Babies è una commovente rappresentazione di mamma orsa e dei suoi cuccioli, mentre le sculture Koi e Penguin Family catturano la natura giocosa e stravagante delle scene.



Awesome Insects Collection

La collezione Awesome Insects è un tributo colorato al mondo degli insetti. La collezione comprende statuette di ape, libellula, scarabeo Ercole, scarabeo rinoceronte e cavalletta, ognuna realizzata con una meticolosa attenzione ai dettagli. Le statuette sono disponibili sia in versione bianca opaca che colorata e presentano dettagli realistici che danno vita a queste incredibili creature.



The Parrot Party Collection

La Parrot Party Collection è una serie giocosa e vivace che celebra la bellezza e la vivacità dei pappagalli. La collezione comprende una serie di pezzi, tra cui il Parrot's Scented Treasure, il Parrot Parade Vase, il Parrot Romance Plate e il Parrot Vanity Mirror, tutti disponibili in blu e corallo. Il Parrot's Scented Treasure è uno straordinario esempio di artigianato, con un pappagallo realizzato a mano in cima a una scatola di porcellana che emette una delicata fragranza. Il Parrot Parade Vase, il Parrot Romance Plate e il Parrot Vanity Mirror sono pezzi altrettanto straordinari che catturano lo spirito giocoso e vivace di questi uccelli.



Face to Face Collection

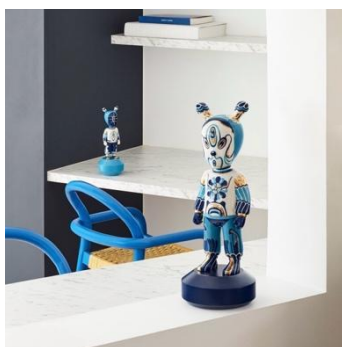
La collezione Face to Face cattura la bellezza e la maestosità degli uccelli. La collezione comprende statuette di tucano, passero e colibri, ciascuna realizzata con una delicata attenzione ai dettagli. La statuetta del Tucano è un pezzo forte, che cattura il caratteristico becco e le piume colorate di questo incredibile uccello. Le statuette del Passero e del Colibri sono ugualmente stupefacenti e mostrano la grazia e la bellezza di queste creature con dettagli squisiti.

COLLABORAZIONI DI JAIME HAYON CON LLADRÓ



Embraced

Embraced è il nome dato a una collezione che ritrae un affascinante personaggio che si abbraccia. Nelle parole dell'artista, "rappresenta alla perfezione l'idea di prendersi cura di se stessi". In questa creazione artigianale Hayon ha cercato la bellezza della forma e, soprattutto, il significato e il simbolismo. La nuova collezione di Jaime Hayon per Lladro rappresenta speranza e ottimismo e ci ricorda l'importanza di amare noi stessi, i nostri sogni e le nostre sfide. Embraced è disponibile in tre versioni, una in edizione limitata decorata con i motivi caratteristici di Hayon e le altre in una morbida monocromia rosa e gialla.



The Guest

Inaspettato, accattivante, unico... The Guest è un progetto che apre le porte alle collaborazioni con artisti esterni. Utilizzando la piattaforma The Guest, Lladró invita artisti rinomati a dare una personalità distintiva a questa originale creazione in porcellana. Attraverso di essa, la maestria degli artigiani Lladró si è unita a Supakitch, Henn Kim, Ricardo Cavolo, Paul Smith, Tim Biskup, Devilrobots, Gary Baseman, Rolito... Questa iniziativa risponde alla vocazione di Lladró di dare spazio alla creatività dei designer interni al marchio e degli artisti esterni che portano nuove idee nel mondo della porcellana. The Guest diventa così una tela bianca per raccontare storie dalla mano di un marchio leader mondiale nella creazione e commercializzazione di porcellana artistica..



The Fantasy

Lanciata nel 2008, The Fantasy è stata la prima collezione concepita dal designer per il marchio. La studiata combinazione tra i temi abituali di Lladró e la magia dell'inaspettato che caratterizza Hayon si è concretizzata in oggetti originali che, al di là del loro potere decorativo, risvegliano la fantasia dell'osservatore. La serie Fantasy comprende pezzi - alcuni dei quali in serie limitata - come: The Lover, The Love Explosion, The Masquerade, Conversation Vase, The Family Portrait, The Rocking Chicken Ride, Cactus o la Clown Lamp.



Tutti i pezzi presentati a Salvioni Milano Durini sono disegnati e accuratamente realizzati a mano dagli artisti Lladró di Valencia e possono essere acquistati nelle boutique Lladró, nei punti vendita autorizzati e nel negozio online www.lladro.com.

LLADRÓ DESIGN a SALVIONI MILANO DURINI

Via Durini, 3

Lladró, la porcellana del XXI secolo

Da settant'anni, Lladró impiega il suo impareggiabile know-how nel campo della porcellana nella sua unica fabbrica al mondo, a Valencia. Ogni pezzo è delicatamente realizzato da scultori e artigiani in un processo interamente artigianale che combina tecniche secolari con la propria inconfondibile tavolozza di colori. Lladró esplora anche il vasto potenziale creativo della porcellana in progetti di collaborazione con rinomati artisti e designer contemporanei. Sculture, illuminazione, oggetti per la casa, proposte di interior design e accessori di moda costituiscono l'universo dell'azienda, di proprietà del fondo PHI Industrial dal 2017. Famoso in tutto il mondo, Lladró è ambasciatore della Spagna negli oltre 120 Paesi in cui esporta le sue creazioni attraverso una rete selezionata di boutique e distributori propri.

Per maggiori informazioni:

Alicia González

Head of Communication

Tel.: +34 96 318 70 00 - Ext.: 2005

agonzalez@lladro.com

www.lladro.com